

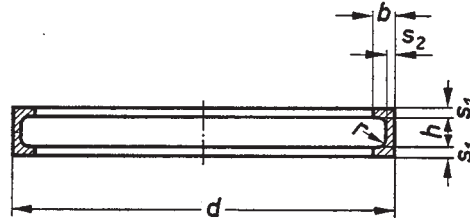
Elektrische Leuchten
Profildichtring

für Leuchtengläser mit Flanschrand nach DIN 49 993

DIN

49 984

Maße in mm



Bezeichnung eines Profildichtringes von Außendurchmesser $d = 160$ mm:

Profildichtring 160 DIN 49 984

Außen- durchmesser d	b	s_1	s_2	h	r
56	3	2	1	5	1
63					
80					
100	5	2,5	1,5	8	2
140				9	
160	10	3	2	16	3
220					
240					

Werkstoff: Weichgummi

Profildichtringe nach dieser Norm müssen der Gebrauchsprüfung nach VDE 0710, 0170/0171 genügen.

Fachnormenausschuß Elektrotechnik im Deutschen Normenausschuß
 Fachnormenausschuß Lichttechnik im DNA

Frühere Ausgaben: 12.47, 12.48

Änderung November, 1954:
 Titel und Maße b , h und r geändert.

Nachdruck, auch auszugsweise, nur mit Genehmigung des Deutschen Normenausschusses, Berlin W 15, gestattet. Copyright by Deutscher Normenausschuß